

Kollektion Feuerwehr
Thüringen

FEUERWEHR



Blouson

mit verdecktem Frontreißverschluss, Blende mit verdeckten Druckknöpfen, Vorder- und Rückenteil mit eingearbeiteter roter Biese, dehnbarem Jackenbund mit Gummizug bis in die Seitennähte, Schultertunnel, 2 Brustpattentaschen mit Klettverschluss zu schließen und 2 Schubtaschen, Napoleontasche mit Reißverschluss verdeckt unter der Frontleiste eingearbeitet, Ärmelmanschette mit Druckknöpfen zur Weitenregulierung. Optional mit Funkgerätesache.

55,8% Nomex, 40% Lenzing FR, 3% Kevlar, 1,2% P140 (GFD 300281)
| 65% Polyester, 35% Baumwolle (GFD 300280)



Cargohose

Die Arbeitshose ist eine Rundbundhose mit Bundfalten, einem rechts und links mittels eingearbeitetem Gummi dehnbaren Teilstück, zwei Seitentaschen, zwei auf der Patte bestickten Beintaschen und zwei Gesäßtaschen, alle Taschen sind mit verdecktem Klettverschluss zu verschließen.

55,8% Nomex, 40% Lenzing FR, 3% Kevlar, 1,2% P140 (GFD 300285)
| 65% Polyester, 35% Baumwolle (GFD 300284)



Arbeitsjacke

Jacke in Langform, mit mittels Klettverschluss aufstellbarem Kragen, mit verdecktem Frontreißverschluss, Blende mit verdeckten Druckknöpfen, Vorder- und Rückenteil mit eingearbeiteter roter Biese, Kordel im Saumzug, Schultertunnel, 2 Brustpattentaschen mit Klettverschluss zu schließen und 2 Schubtaschen, Napoleontasche mit Reißverschluss verdeckt unter der Frontleiste eingearbeitet, Ärmelmanschette mit Druckknöpfen zur Weitenregulierung. Optional mit Funkgerätesache.

55,8% Nomex, 40% Lenzing FR, 3% Kevlar, 1,2% P140 (GFD 300283)
| 65% Polyester, 35% Baumwolle (GFD 300282)

Schriftzug + Name + Abzeichen

- Alle Tagdienst- und Outdoorbekleidungsartikel mit Direkteinstickung des Schriftzuges „FEUERWEHR“ in Silber, rot unterstrichen.



- Optional kann auf der rechten Brustpatte ein Flauschband für ein gesticktes Namensschild mit Klettband angebracht werden.
- Auf dem linken Ärmel ein Emblem mit Wappen des Trägers der Feuerwehr, des Gemeindeverbandes oder des Betriebes.
- Aufdruck „FEUERWEHR“ silber-reflektierend in Markenfolienqualität.



Strickjacke



Hochwertiges Flachgestrick, Ärmel mit Ripstruktureinsatz gestrickt, elastische Arm- und Leib-Bündchen, innenliegende (versteckte) große Brusttasche mit Klappe (innen zusätzliche Kammer für Stift oder andere Utensilien), Schultertunnel aus Köpergewebe, Vorderteil- und Rückenteil-Passe aus Köpergewebe mit roter Biese unterlegt, kleiner Stehkragen, robuster Reißverschluss mit funktionellem Griff, hochwertig eingearbeitet mit Gewebeleiste und innen zusätzlich abgedeckt.

60% Merinowolle, superwash 2-fach gekämmt, 40% Markenacryl, low pilling (GFD 300288)



Diensthemd lang- und kurzarm

Hemd 1/1 Arm, Kentkragen; 1/2 Arm, Kentkragen; Schultertunnel, leicht tailliert, zwei Brustpatentaschen, mit Stiftefach, angeschnittene Knopflochleiste, Bewegungsfalten im Rücken, Ärmelabschluss mit zwei Knöpfen zur Handweitenverstellung. Auch in SlimLine (schlanker Schnittführung) erhältlich. Alle Ausführungen in Weiß oder Dunkelblau erhältlich.

Langarm weiß, 100% Baumwolle bügelfrei (GFD 300263)

Langarm dunkelblau, 100% Baumwolle bügelfrei (GFD 300264)

Kurzarm weiß, 100% Baumwolle bügelfrei (GFD 300265)

Kurzarm dunkelblau, 100% Baumwolle bügelfrei (GFD 300266)



Alle Ausführungen von Hemd und Bluse in Weiß oder Dunkelblau erhältlich.

Damenbluse lang- und kurzarm

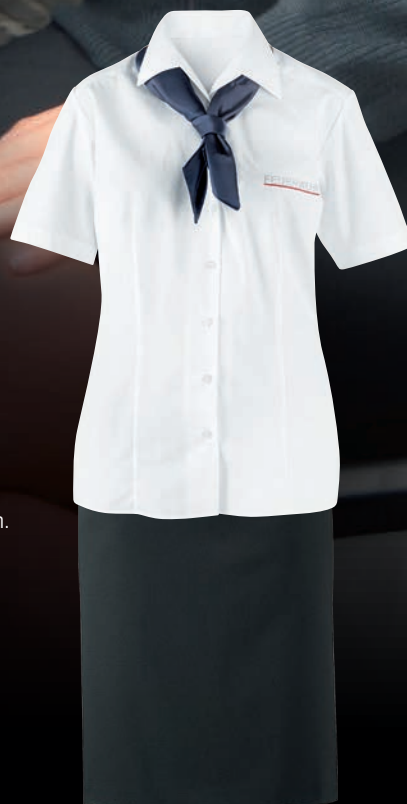
Bluse 1/1 Arm, Kentkragen; 1/2 Arm, Reverskragen; Schultertunnel, leicht tailliert durch Abnäher, angeschnittene Knopf-Knopflochleiste. Alle Ausführungen in Weiß oder Dunkelblau erhältlich.

Langarm weiß, 100% Baumwolle bügelfrei (GFD 300273)

Langarm dunkelblau, 100% Baumwolle bügelfrei (GFD 300275)

Kurzarm weiß, 100% Baumwolle bügelfrei (GFD 300274)

Kurzarm dunkelblau, 100% Baumwolle bügelfrei (GFD 300276)

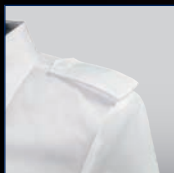
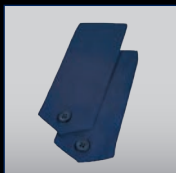


Adapter für Aufschiebeschlaufen

Passend zu Hemd und Bluse in Weiß oder Dunkelblau paarweise erhältlich.

Adapter, weiß, paarweise (GFD 300278)

Adapter, dunkelblau, paarweise (GFD 300279)



Damen Uniformrock

Mit büttner-Comfortbund, Formabnähern und knieumspielender Länge.

54% Polyester, 44% Schurwolle, 2% Elasthan (GFD 300272)



Uniformjacke Damen und Herren

Blazer, einreihig, 4 Frontknöpfe, zwei durchgeknöpfte Pattentaschen, Schultertunnel, Knöpfe silber gekörnt.

54% Polyester, 44% Schurwolle, 2% Elasthan (GFD 300270)

Sakko, einreihig, eine Brusttasche, 4 Frontknöpfe, zwei durchgeknöpfte Pattentaschen, Schultertunnel, Knöpfe silber gekörnt.

54% Polyester, 44% Schurwolle, 2% Elasthan (GFD 300260)



Accessoires

Selbstverständlich erhalten Sie zur Komplettierung Ihrer Kollektion alle Accessoires zur neuen Dienstkleidung bei uns:

- Mütze mit dunkelblauer Mützenkordel, Landeswappen, Effekte nach Landesvorschrift
- Krawatte und Halstuch edel changierend
- Echt Rindledergürtel mit silberner Schnalle, für Uniform 3 cm und zur Tagdienstbekleidung 4 cm breit, für Damen und Herren



Uniformhose Damen und Herren

Die Tuchhose ist eine Rundbundhose mit büttner-Comfortbund, Bundverlängerung und Bundfalten (nur Uniformhose Herren), zwei Schubtaschen und eine Gesäßtasche.

Herren, 54% Polyester, 44% Schurwolle, 2% Elasthan (GFD 300261)

Damen, 54% Polyester, 44% Schurwolle, 2% Elasthan (GFD 300271)



Dienstgrad- und Ärmelabzeichen

- Alle Dienstgradabzeichen sind bei uns erhältlich.
- Auch die gestickten Ärmelabzeichen können wir gerne für Sie erstellen, sticken und direkt mit der Bestellung auf die Uniformjacke, den Blouson, die Arbeitsjacke, die Softshelljacke oder die Wetterschutzjacke aufnähen.

Schuhe

Klassischer Schnitt, rutschsichere Sohle, anatomisch geformte Einlage.



Socken

Fesselsocken mit Komfortrand.

Baumwolle, Elasthan





Strickmütze

Robuste Strickmütze in 4-Panel-Form für gute Kopfform, mit wärmender und angenehmer Fleeceabfütterung.

100% Polyaryll (GFD 300268)



Basecap

Stabile Baseballmütze mit 6 Segmenten, vorgebogenem Schild, Messingschnalle zur Weitenregulierung.

Oberstoff der Mütze aus dem originalen Material der Tagdienstkleidung: Farblich passend, strapazierfähig und langlebig.

65% Polyester, 35% Baumwolle (GFD 300269)

Softshelljacke

Jacke mit Netzzinnenabfütterung, mittels Klettverschluss aufstellbarem Kragen, Frontreißverschluss und Blende mit verdeckten Druckknöpfen, Vorder- und Rückenteil mit eingearbeiteter roter Biese, weitenverstellbarer Saum mit seitlich regulierbarem Gummizug, Schultertunnel, 2 Brustpattentaschen mit verdeckten Druckknöpfen zu schließen und 2 Schubtaschen mit Reißverschluss, Napoleontasche mit Reißverschluss verdeckt unter der Frontleiste eingearbeitet. Die Jackenärmel sind mit einer verstellbaren Manschette versehen.

54% Polyester, 35% Polyamid, 11% PTFE, Laminat (GFD 300287)



Wetterschutzjacke

Parka, aus 2-Lagen-Laminat Sympatex, hochgeschlossen, Frontreißverschluss und Blende mit verdeckten Druckknöpfen, Vorder- und Rückenteil mit eingearbeiteter roter Biese, Tailliegummizugverstellung zur Weitenregulierung, Schultertunnel, 2 Brustpattentaschen mit verdeckten Druckknöpfen zu schließen und 2 Schubtaschen mit Reißverschluss, Napoleontasche mit Reißverschluss verdeckt unter der Frontleiste eingearbeitet. Die Jackenärmel sind mit einer verstellbaren Manschette versehen. Zusätzlich abnehmbare Kapuze und herausnehmbare Steppwärmfütterinnenjacke, mit Kragenabfütterung aus Microfleece.

100% Polyester, Sympatex-Laminat, wasserdicht, winddicht und atmungsaktiv
| Innenwärmfütter mit Wattierung (GFD 300286)



Poloshirt

Hochwertiges, feinmaschiges Piqué-Poloshirt mit aufgesetzter Brusttasche (auch ohne Brusttasche erhältlich), aus langstapeliger, ringgesponnener und gekämmter Baumwolle in klassisch-legerer Schnittführung. 3-Loch-Knopfleiste mit extrahaltbar vernähten, bruchsicheren Knöpfen „Ton in Ton“ und einem Ersatz-knopf. Nackenband und doppelt geriegelte Seitenschlitze. Gewebtes HAKRO®-Necklabel aus hochwertigem Kettsatin mit ultraschallgeschnittenen Bandkanten für angenehmen Tragekomfort und HAKRO®-Flaglabel in der linken Seitennaht.

50 % Polyester, 50 % Baumwolle (GFD 300291)
(längere Tragedauer durch höhere Form- und Farbstabilität).

Schriftzug

- Alle Shirts vorne mit Direkteinstickung des Schriftzuges „FEUERWEHR“ in Silber, rot unterstrichen – alternativ eigenes Logo.
Optional individueller Rückendruck auf Anfrage.

FEUERWEHR



Sweatshirt Polokragen

mit Brusttasche

Pocket-Sweatshirt mit klassischer 3-Loch-Knopfleiste und innen liegender Brusttasche, aus pflegeleichter Baumwoll-Polyester-Mischung für höchste Ansprüche. Die formstabilen Rippstrickbündchen sind zusätzlich mit LYCRA® verstärkt. Doppelnahtverarbeitung, Nackenband und mit extrahaltbar vernähten, bruchsicheren Knöpfen „Ton in Ton“. Gewebtes HAKRO®-Necklabel aus hochwertigem Kettsatin mit ultraschallgeschnittenen Bandkanten für angenehmen Tragekomfort und HAKRO®-Flaglabel in der linken Seitennaht.

30 % Polyester, 70 % Baumwolle (GFD 300294)

Sweatshirt Rundhals

Klassisches Sweatshirt aus pflegeleichter Baumwoll-Polyester-Mischung für höchste Ansprüche. Die Innenseite ist flauschig ange-raut und die formstabilen Rippstrickbündchen sind zusätzlich mit LYCRA® verstärkt. Doppelnahtverarbeitung und Nackenband. Gewebtes HAKRO®-Necklabel aus hochwertigem Kettsatin mit ultraschallgeschnittenen Bandkanten für angenehmen Tragekomfort und HAKRO®-Flaglabel in der linken Seitennaht.

50 % Polyester, 50 % Baumwolle (GFD 300293)
(längere Tragedauer durch höhere Form- und Farbstabilität).

T-Shirt

Leger geschnittenes klassisches T-Shirt aus feinem Single Jersey aus ringgesponnener und gekämmter Baumwolle. Das Halsbündchen ist mit LYCRA® verstärkt, Nackenband, Doppelnaht an Arm und Bund. Gewebtes HAKRO®-Necklabel aus hochwertigem Kettsatin mit ultraschallgeschnittenen Bandkanten für angenehmen Tragekomfort und HAKRO®-Flaglabel in der linken Seitennaht.

50 % Polyester, 50 % Baumwolle (GFD 300290)
(längere Tragedauer durch höhere Form- und Farbstabilität).



Unser maßgeschneiderter Service für Sie

- Wir produzieren alle Artikel in optimal passenden Konfektionsgrößen für Sie.
- Ihnen passt nichts von der Stange oder Sie legen äußersten Wert auf eine optimal repräsentative Dienstbekleidung? Kein Problem für die geschulten Mitarbeiter unseres Maßateliers. Wir vermessen und beraten Sie gerne individuell – von der einfachen Maßabweichung bis hin zu einer Vollmaßausstattung ist bei uns alles möglich.
- Unser Service nach Maß beinhaltet je nach Wunsch:
 - Größenfeststellung vor Ort
 - Lieferung der bestellten Artikel in ausgabegerechten Kommissionseinheiten, namentlich gekennzeichnet von A–Z pro Dienstkleidungsträger
 - Anlieferung der Ware erfolgt je nach Wunsch hängend oder im Paket
- Unser Hersteller mit eigener Produktion Ihrer Tagdienst-, Uniform- und Outdoorbekleidung kann wir auf Ihre Sonderwünsche und individuelle Anfertigungen flexibel reagieren.



Instagram icon _selina_k

Vertrauen Sie dem Original!

Brandschutztechnik Müller GmbH
OT Günthersleben
Gewerbestraße 1
99869 Drei Gleichen
Telefon 036256/2830



www.brandschutztechnikmueller.de